



FLASH ÉCO

LA LETTRE ÉCONOMIQUE
DU PAYS DE LANDIVISIAU

L'objectif de cette lettre d'information est de communiquer sur l'actualité économique de notre territoire et de montrer ainsi le dynamisme du tissu économique local. Accessible à tous, l'inscription est gratuite à l'adresse suivante : economie@pays-de-landivisiau.com



ZOOM

SOUTIEN A L'ECONOMIE LOCALE

En complément des initiatives portées par les communes du territoire, la Communauté de communes du Pays de Landivisiau renforce son soutien aux commerçants, artisans et producteurs locaux. L'intercommunalité apporte des aides financières renforcées, valorise les initiatives sur le territoire et lance une opération de communication pour encourager l'achat local sur les 19 communes du territoire.



J'achète chez mon commerçant local ... et le Père Noël aussi !

Cette campagne, avec un premier temps fort sur la période des fêtes dans la presse locale et les réseaux sociaux notamment, s'inscrit dans la durée. Il s'agit là d'une invitation à consommer local, à privilégier les commerces, les artisans et les producteurs du territoire. Une campagne d'affichage est déployée sur nos 19 communes.

Vitrine virtuelle « Ma Ville, Mon Shopping »

En collaboration avec la CCIMBO, la CCPL propose une solution de digitalisation du commerce local permettant aux commerçants, artisans et producteurs locaux d'avoir accès gratuitement à une place de marché virtuelle pour vendre des biens et des services. Les frais d'inscription et l'abonnement sont pris en charge par la CCPL et donc gratuits pour les commerçants. Le client pourra commander en ligne dans les commerces du Pays de Landivisiau, retirer sa commande en boutique ou se faire livrer. Si le client paie en ligne, la commission pour le commerçant est de 5,5 %. « Ma Ville, Mon Shopping » permet aux commerçants d'établir un lien vers leurs réseaux sociaux, de géolocaliser le magasin et ses propres marques. Vous êtes commerçant, artisan ou producteur local, votre établissement est situé sur notre territoire, nous vous proposons de vous inscrire à nos ateliers les **4 et 11 janvier prochain entre 14h à 17h30**. Vous ne maîtrisez pas internet ? Pas de souci, vous serez accompagné pour créer votre boutique et mettre en ligne quelques produits en 1h30 maximum. Renseignements et inscriptions auprès du service développement économique au 02 98 68 42 41 ou economie@pays-de-landivisiau.com



Subvention pour la digitalisation des commerces : Une aide pouvant aller jusqu'à 7.500 €

Jusqu'au 30 juin 2021, la CCPL accompagne les commerçants et les artisans de son territoire, ayant une vitrine commerciale physique, à la digitalisation et à la numérisation de leur entreprise (site e-commerce, vente en ligne, visite virtuelle, ...) : un taux d'aide de 50 % des dépenses, sous conditions, avec un plancher d'investissements de 2000 € HT. Le co-financement est assuré à parts égales entre la Région Bretagne et la Communauté de communes du Pays de Landivisiau.



240 000 € pour renforcer les aides aux entreprises

La Communauté de communes adapte les conditions de Cotisation Foncière des Entreprises (CFE). Pour les TPE et PME des secteurs particulièrement affectés par la crise dans les domaines du tourisme, de l'hôtellerie, de la restauration, du sport et de l'événementiel, l'intercommunalité a voté un dégrèvement exceptionnel des 2/3 du montant de la CFE pour l'année 2020. Un montant de 40 000 € est consacré à cette initiative. Les librairies du territoire bénéficient, elles, d'une exonération totale et permanente de CFE. Par ailleurs, la CCPL abonde au fonds Covid Résistance (Région Bretagne / Département / intercommunalités) et au Fonds Impulsion (CCPL / Haut-Léon / Morlaix Communauté). Au total près de 200 000 € sont affectés pour le co-financement de ces deux fonds de soutien, qui peuvent être couplés au prêt garanti par l'Etat (PGE).

Valorisation des bonnes pratiques intercommunales et communales

Pour soutenir les commerces de proximité sur son territoire, la CCPL encourage toutes les bonnes pratiques mises en place sur les communes ou les acteurs du territoire (CCI, Chambre de métiers...). Elle les recense et les valorise dans ses différents outils de communication : www.pays-de-landivisiau.com et <https://www.facebook.com/paysdelandi>

Quant aux initiatives des 19 communes, elles sont multiples : subvention aux associations de commerçants, bons d'achats, chèques cadeaux, tombola, campagne d'affichage, aide aux loyers, mise en place de référent commerce...

Contact CCPL : 02 98 68 42 41 ou economie@pays-de-landivisiau.com



SERVICES AUX ENTREPRISES

GE IROISE - LANDIVISIAU

Enquête RH sur les besoins des dirigeants

Les chefs de petites et moyennes entreprises doivent être très polyvalents. Il leur manque souvent du temps pour approfondir certains sujets. A travers un questionnaire, le GE Iroise propose de faire le point sur les problématiques liées aux ressources humaines et ainsi de construire une offre sur mesure à destination des chefs d'entreprises du territoire. Merci d'y contribuer en cliquant sur ce lien : <https://forms.gle/bF4oZatzuE1qPTMm6>



AGRICULTURE

PODER – PLOUVORN

La SARL PODER, créée en 1990 et dirigée par Jean-Luc PODER, est spécialisée dans la collecte et la mise en marché des fruits et légumes biologiques. Elle dispose de deux sites, un à Mespaul pour la barquettisation et un à Plouvorn pour la mise en filets des échalotes, oignons et pommes de terre. Portée par la croissance de la filière biologique, l'entreprise est en fort développement tout en respectant les engagements et les valeurs humaines chers à son dirigeant. Pour améliorer les conditions de travail des 30 salariés et répondre à la croissance constante des flux de légumes, un entrepôt sous température dirigée sera opérationnel à Plouvorn en décembre 2020 faisant passer la surface de production de 1 500m² à 2 400m². Des bureaux de 350m² sont également en cours de construction, les salariés pourront y emménager au printemps 2021. Outre le confort optimisé pour le personnel, ces nouveaux locaux permettront également de récupérer les eaux de pluie et les calories des frigos pour chauffer l'ensemble des bureaux avec un système de VMC double flux. Engagée dans une démarche RSE (Responsabilité Sociétale des Entreprise) depuis quelques années, l'entreprise vise l'obtention prochaine du label Bio Equitable en France. <https://www.bio-equitable-en-france.fr>

www.



AGRICULTURE (suite)

LA GRANGE DU GUILAR - BODILIS

Eleveur de vaches charolaises à Bodilis depuis 2003, Marc LE VERGE a commencé la vente



directe en 2009 auprès de la grande distribution. En 2013, il décide de se tourner vers les particuliers sous la marque « le bœuf s'emporte ». Il crée alors un laboratoire de découpe sur sa ferme, ouvre un petit magasin, vend sa propre viande de bœuf et crée un site internet de commande en ligne. Début 2020, l'idée d'implantation d'un magasin plus grand destiné à accueillir d'autres producteurs locaux fait son chemin. La période de confinement ne fera que conforter son projet car les commandes en ligne sont alors multipliées par 4. Soutenu par ses clients, dont 90 % se situent dans un rayon de 5 km, le projet est lancé. C'est dans la longère, ancienne écurie puis porcherie, située au milieu de la cour que le magasin « la grange du Guilar » voit le jour. Les anciennes portes de la porcherie sont conservées et donne ainsi au lieu un cachet bien particulier. Dans les 60 m², les produits locaux bio ou conventionnel sont à l'honneur : viande, terrines, légumes, produits de la mer, crèmerie, fromage, œufs, pain bio, farine... mais également des produits cosmétiques. L'objectif de Marc LE VERGE est de mettre en avant le savoir-faire local, 80 % des produits se trouvent dans un rayon de 30 km. « La Grange du Guilar » est ouverte le mercredi et vendredi de 15 h à 19 h et le samedi de 10 h à 12 h et de 14 h à 16 h. Marc LE VERGE est assisté d'Agnès BARON au magasin et à la transformation et d'Océane ABALLEA à mi-temps au magasin. A noter que l'établissement fait partie du réseau « Bienvenue à la Ferme ». Tél. 06 99 20 40 83



www.

ARTISANAT

ABALLEA COUVERTURE – PLOUGOURVEST

Couvreur de formation, Jonathan ABALLEA s'est formé dans plusieurs entreprises du secteur avant de rejoindre l'entreprise de son père, Clément ABALLEA, en 2007. Fort de 13



années passées au sein de l'entreprise familiale, il a décidé de la reprendre à l'occasion du départ en retraite de son père. Depuis plusieurs semaines maintenant, il dirige l'entreprise accompagné d'un apprenti. Il travaille essentiellement auprès d'une clientèle de particuliers dans le secteur de la rénovation mais également dans la construction neuve. Spécialiste de l'isolation par l'extérieur, l'entreprise intervient aussi sur de la couverture traditionnelle, le bardage, la pose de gouttière, la maçonnerie, la charpente, le ravalement, le ramonage, la pose de conduit, de velux... Tél. 02 98 61 38 14

www.

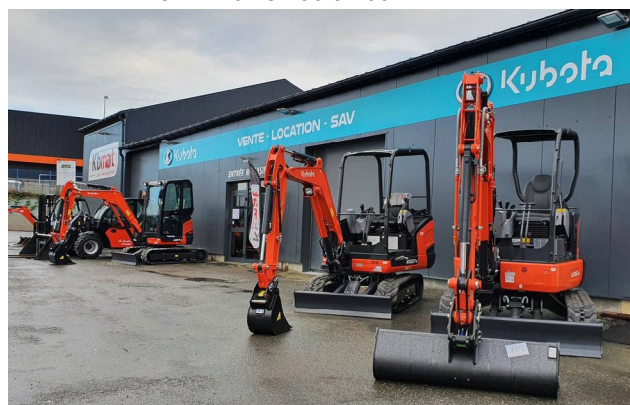


NEGOCE/COMMERCE**DECO CITY - LANDIVISIAU**

Laurent BURGAUD après un riche parcours dans l'aéronautique et sa compagne, Aurélie BUISSON après une expérience dans le secteur médical et les ressources humaines ont décidé de changer radicalement de vie professionnelle. En effet, ils ont choisi de travailler ensemble de leur passion commune : la décoration, en créant un espace où les clients pourront trouver des objets et mobiliers recyclés et customisés ainsi que des articles de décoration plus classiques. Ils ont également noué des partenariats avec des artisans locaux qui viendront exposer leurs créations, tous les samedis. Dans l'atelier derrière le magasin situé 38 rue de la Tour d'Auvergne, Laurent détourne les objets de leur fonction initiale, customise les meubles de particuliers et de professionnels en fonction de leurs souhaits et de leurs univers. Aurélie l'assiste dans ce travail de conception et s'occupe de l'agencement et de la gestion de l'espace de vente qui est ouvert tous les jours de 9h30 à 12h et de 14h à 18h30 sauf le mercredi et le dimanche.
Tél. 07 49 28 14 97

**TRAVAUX PUBLICS****KB MAT EQUIPEMENTS - LANDIVISIAU**

KB MAT Equipements, entité commerciale d'AXXEL Manutention groupe GEOPAR, spécialiste de la manutention et du TP depuis 2003, vient de s'implanter 8 impasse du Pontic, sur la zone du Vern à Landivisiau afin de se rapprocher de sa clientèle. Yvon LE SAOUT, membre du comité directeur du groupe et bénéficiaire d'une solide expérience dans le domaine, est le responsable du site. Concessionnaire KUBOTA TP sur toute la Bretagne, l'entreprise vend et loue du matériel de TP et de manutention. Un atelier SAV de 300 m2 est adossé au magasin de 300 m2 où l'on trouve du petit matériel, de l'équipement et de l'outillage pour les professionnels et les particuliers. KB MAT emploie aujourd'hui 3 personnes, à terme l'effectif sera de 5. Tél. 02 52 56 97 00

**LU DANS LES MEDIAS****ETS CASTEL - LANDIVISIAU**

Le Journal des Entreprises dans son édition de décembre met en avant les projets de l'entreprise CASTEL, spécialisée dans la conception de systèmes de traitement et de manutention du vrac : investissement dans une découpeuse laser et un centre d'usinage communiquant avec les logiciels du département conception pour faire du site de Landivisiau, une usine 4.0 et développement du marché du bio. <https://www.castel29.fr/>

OXYMAX - SIZUN

Egalement dans l'édition du Journal des Entreprises de décembre, il est fait mention de l'ouverture des marchés du nucléaire et du militaire pour l'entreprise Oxymax, spécialisée dans le découpage et façonnage de pièces industrielles. Ces nouveaux marchés occasionnent l'achat de deux machines de découpe à jet d'eau. <https://www.oxymax.fr/>

UN GARS DANS LE PETRIN - LANDIVISIAU

Le Télégramme du 9 décembre consacre un article à Nicolas Le Mer de la boulangerie « un gars dans le pétrin » à Landivisiau. Nicolas Le Mer a remporté le prix de la meilleure galette à la frangipane du Finistère remis par la fédération des artisans boulangers du Finistère.

<https://www.facebook.com/ungarsdanslepétrin>

NEVEZ PRODUCTION - LANDIVISIAU

Le Télégramme du 28 septembre met à l'honneur Nevez Productions, entreprise de spectacles implantée à Landivisiau et qui accompagne au quotidien les artistes et les différents acteurs du monde culturel. L'équipe a pour projet de créer des rendez-vous estivaux sur le Pays de Landivisiau, rendez-vous actuellement impactés par la crise sanitaire.

<https://www.nevez-productions.bzh/>